

C . C . F

---

**TECHNOLOGIES**

Nos solutions pour le contrôle  
de la chaîne du froid

**CATALOGUE  
INDICATEUR DE TEMPERATURE**

# Présentation

## Les indicateurs de temps/température jetables

CCF-Technologies, spécialisée dans la fabrication des indicateurs temps / température à usage unique, commercialise une nouvelle gamme d'indicateurs pour tous les domaines nécessitant un contrôle précis, fiable et économique des températures.



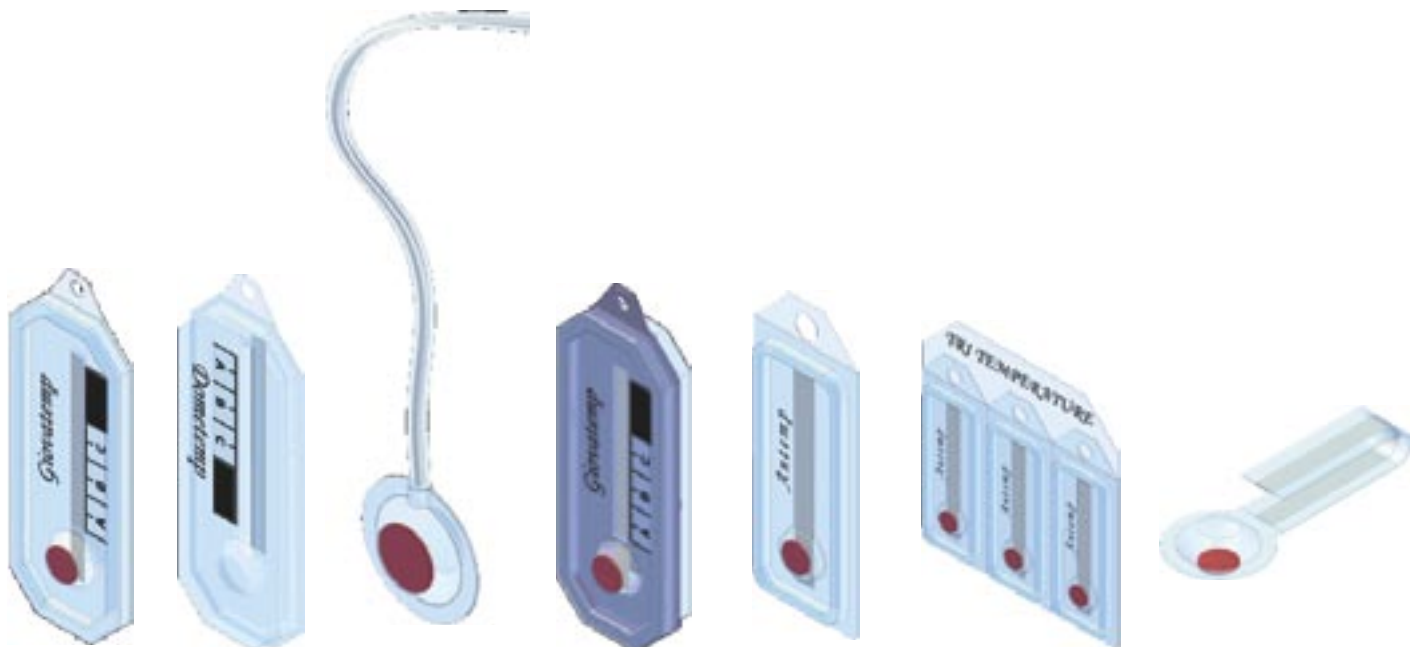
L'idée :

Concevoir de petites choses simples et à bas prix qui permettraient de garantir la chaîne du froid en toute condition.

Jour après jour, année après année, notre laboratoire a mis au point des prototypes qui ont permis l'élaboration de tests sérieux, avant de lancer la fabrication et la commercialisation des indicateurs temps/température jetables.

Aujourd'hui, nos produits sont couramment utilisés dans l'agroalimentaire, le médical, le pharmaceutique et l'industrie.

## Nos solutions





## Que choisir ?

### A chacun sa solution !

Tout d'abord, il faut se poser les bonnes questions :

- 1/ Quel est l'objectif de votre suivi de température ?
  - A/ Respecter la législation
  - B/ Mise en place de votre HACCP
  - C/ Suivi de la qualité
- 2/ Combien de postes souhaitez-vous surveiller ?
  - A/ Combien de chambres froides ? (négative et positive)
  - B / Combien de réfrigérateurs et congélateurs ?
  - C / Combien de camions de transport ?
  - D / Combien de colis expédié ?
- 3/ Quel budget souhaitez-vous y consacrer ?

**En fonction de ces éléments, vous pourrez déterminer quelles sont les solutions qui vous conviendront le mieux.**

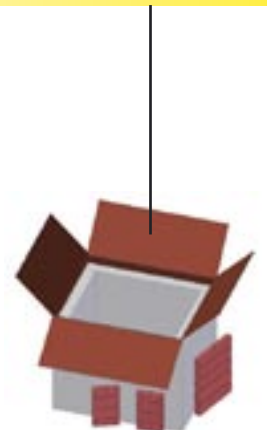


## Exemples d'utilisations

### Indicateur de température



Enregistreur de température idéal pour les chambres froides et négatives



Indicateur de température idéal pour les expéditions de caisses, colis ...

## Indicateurs de chaleur

## Giovatemp

L'indicateur Giovatemp vous signale toute rupture de la chaîne du froid de façon immédiate et irréversible.

Idéal pour les réfrigérateurs, congélateurs et transports.

Avantages :

- Prix attractif
- Activable
- Large choix de températures
- Irréversible
- Notion du temps de rupture de la chaîne du froid (échelle ABC)



Références	Désignations	Température de déclenchement	Dimensions
N17	Giovatemp -17°C	Si température > -17°C	89x33x7 mm
N13-14	Giovatemp -13/14°C	Si température > -13/14°C	
P2-3	Giovatemp +2/3°C	Si température > +2/3°C	
P4	Giovatemp +4°C	Si température > +4°C	
P5-6	Giovatemp +5/6°C	Si température > +5/6°C	
P8	Giovatemp +8°C	Si température > +8°C	
P19-20	Giovatemp +19/20°C	Si température > +19/20°C	
P27-30	Giovatemp +27/30°C	Si température > +27/30°C	



Preuve facile :  
un simple coup  
de ciseaux



## Antemp

L'indicateur Antemp vous signale toute rupture de la chaîne du froid.

Avantages :

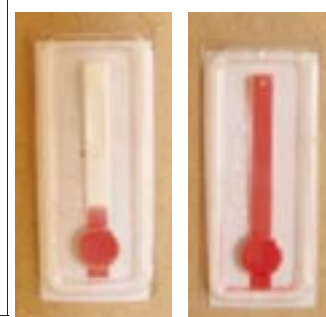
- Prix très attractif
- Auto collant
- Activable
- Large choix de températures
- Irréversible

Idéal pour l'expédition  
de colis journalier



Références	Désignations	Température de déclenchement	Dimensions
AN17	Antemp -17°C	Si température > -17°C	60x23x4 mm
AN13-14	Antemp -13/14°C	Si température > -13/14°C	
AP2-3	Antemp +2/3°C	Si température > +2/3°C	
AP4	Antemp +4°C	Si température > +4°C	
AP5-6	Antemp +5/6°C	Si température > +5/6°C	
AP8	Antemp +8°C	Si température > +8°C	
AP11-12	Antemp +11/12°C	Si température > +11/12°C	
AP19-20	Antemp +19/20°C	Si température > +19/20°C	
AP27-30	Antemp +27/30°C	Si température > +27/30°C	

L'indicateur devient rouge  
si présence de rupture de la  
chaîne du froid



## Indicateurs de gel

### Dometemp

L'indicateur Dometemp vous signale toute rupture de la chaîne du froid.

Vous indique si vos produits ont été soumis au gel.

Avantages :

- Prix attractif
- Activable
- Irréversible
- Notion du temps de la rupture



Références	Désignations	Température de déclenchement	Dimensions
D0	Dometemp 0°C	Si température < 0°C	92x35x13 mm
D2	Dometemp +2°C	Si température < +2°C	

## Indicateurs de gel et chaleur

### Duotemp

L'indicateur Duotemp vous signale toute rupture de la chaîne du froid, au-delà de sa plage de température : exemple +2/8°C

Avantages :

- Contrôle une plage de température
- Activable
- Large choix de températures
- Irréversible

Giovatemp  
+  
Dometemp  
=  
**Duotemp**



Références	Désignations	Température de déclenchement	Dimensions
D0M8	Duotemp 0/8°C	Si température en-dessous de 0°C ou au-dessus de 8°C	92x35x15 mm
D2M8	Duotemp +2/8°C	Si température en-dessous de +2°C ou au-dessus de 8°C	

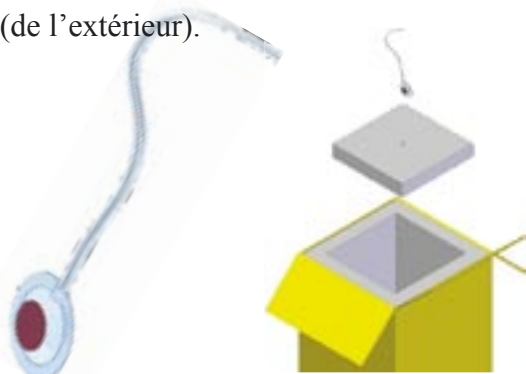
Composez votre indicateur en fonction de vos besoins et de nos modèles disponibles, nous le réaliserons pour vous.

## Indicateur de chaleur spécial transport

### Mariotemp

spécial isotherme

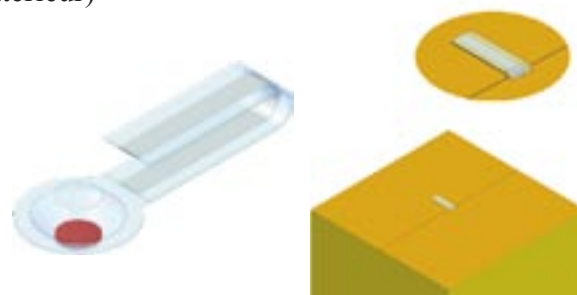
Permet de contrôler la température intérieure de vos cartons et caisses isothermes sans avoir à les ouvrir (de l'extérieur).



### Nintemp

spécial carton

Permet de contrôler la température intérieure de vos cartons et caisses sans avoir à les ouvrir (de l'extérieur)



C . C . F

TECHNOLOGIES

Pour plus d'informations :

Les indicateurs de temps / température jetables

[www.ccf-technologies.com](http://www.ccf-technologies.com)



**CCF TECHNOLOGIES**

8 Rue des tartres

92500 Rueil Malmaison

Tél : 01 47 51 43 88 - Fax : 01 47 16 12 85

Email : [info@ccf-technologies.com](mailto:info@ccf-technologies.com) Site : [www.ccf-technologies.com](http://www.ccf-technologies.com)